



役員&社員が 節税しながら、効率よく老後の資産形成ができる国の制度

『企業型』の 確定拠出年金 制度

厚生年金保険適用事業所が対象。導入と維持に費用がかかります。

ご存知ですか？



「公的年金+確定拠出年金」の相談・導入に特化したスワンFP事務所が 相談から導入・運営までサポートいたします！

企業経営者向け

- 企業型確定拠出年金導入支援
- 投資教育
 - 公的年金
 - 確定拠出年金
 - 資産運用基礎知識

個人の方向け

- 個人型確定拠出年金の加入&活用相談
- 老齢年金相談
- 障害年金相談
- 障害年金・イデコ活用セミナー

★スワンFP事務所は、SBIベネフィット・システムズ(※)のパートナー事務所です。
※ SBIグループの確定拠出年金専門の会社

このようなことでお悩みではありませんか？



01. **魅力のある求人**を出したい
02. 社員の**職場定着**を図りたい
03. **昇給問題**を相談したい
04. **退職金制度**を相談したい
05. 増加する**社会保険料負担**を相談したい
06. **定年再雇用者**への対応を相談したい

ご提案する**企業型確定拠出年金**が問題解決の一助となります！

求人にも魅力的な**01** 福利厚生制度になる！

加入者期間中は費用負担なく税制優遇制度を活用できるので、魅力的な福利厚生制度としてアピールできます。

社員への**02** 経済的支援が職場定着へ！

制度導入と毎年の投資教育が社員の経済的支援になるため、会社の魅力が増します。

人件費増加を**03** 抑えられる！

社会保険料の負担軽減の可能性から、人件費の適正な見直しが見込めます。(社員にとっては実質的な収入増の可能性あり)

退職金制度としても**04** メリットがある！

すでに中途共がある場合でも、プラスアルファの任意の積立制度としてご提案できます。特に役員退職金制度としてメリットがあります。

社会保険料の負担**05** 軽減が期待できる！

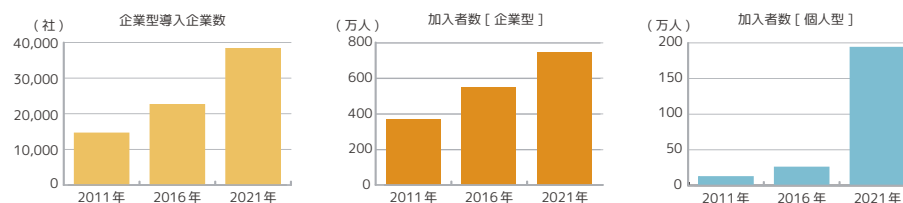
「選択制」タイプの場合、加入者・掛金額により、会社の社会保険料の負担軽減が期待できます。

退職後の手続き**06** 説明もサポート！

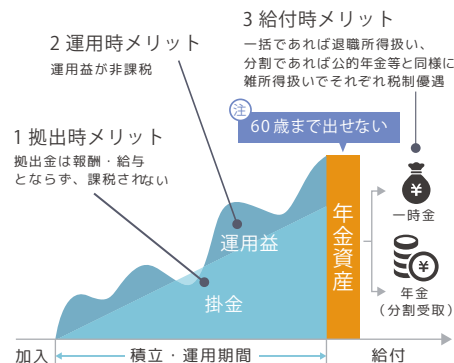
定年近くの社員向けの説明会も開催できます。退職後の健康保険の選択や公的年金・確定拠出年金の手続きの説明について支援できます。

企業型確定拠出年金とは？

確定拠出年金は、2001年施行の制度で、企業型と個人型があります。企業型は大手生命保険会社等の営業により、大企業を中心に導入されてきましたが、加入対象者の少ない中小企業には提案されませんでした。制度施行から20年以上経過し、やっと中小企業対象でも利益が出る仕組みができたため、現在、中小企業の企業型導入が進んでいます。



税制**3**大メリット (選択制の場合)



【45才、役員報酬が月に100万円の役員の試算例】

	拠出前	確定拠出年金で拠出
役員報酬 (年)	1,200万円	1,134万円
確定拠出年金掛金 (年)	0円	660,000円
社会保険料	1,387,548円	1,353,168円
所得税	1,272,000円	1,125,000円
住民税 (10%)	823,200円	760,600円
税効果	-	243,980円

確定拠出年金に加入し、掛金として拠出するだけで、年間**24万円以上**の税・社会保険料負担軽減効果が期待できます。

※モデル例ですので実際の数字とは異なります。

初期導入費・運営費・掛金は全て**法人の損金**として計上できます！

voice 導入されたお客様の声

導入企業の社員様



費用負担なしで制度を利用して助かっています！

制度がなければ自分でイデコに加入しないといけませんが、加入者期間中は費用負担なしで制度を利用できるので、企業型を会社が導入してくれて助かっています。

導入企業の役員様



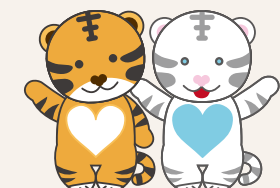
節税しながら効率よく資産形成ができています！

初聞きな制度でしたし、最初はよくわかりませんでした。節税しながら効率よく資産形成ができていたので、導入してよかったです。

経営者様にも、老後資金は遠い未来の話、公的年金や確定拠出年金は難しい、と苦しい意識はありませんか？スワンFP事務所では、わかりやすくご提案いたしますので、役員・社員のための「企業型DC導入と投資教育」の福利厚生制度を是非ご検討ください。

個人の方向け スワンFP事務所

についての詳細は裏面をご覧ください。



企業型 **1** 初回限定 時間相談無料！

お気軽にご相談ください



0575-67-9523

平日 9:00~17:00 (土日・祝日休み)

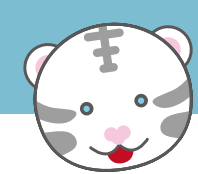
まずは国の制度を活用しましょう！

『公的年金+確定拠出年金 特化型』 合同会社スワンFP事務所

〒501-4222 岐阜県郡上市八幡町島谷1433-2 WEB <https://gifu-swan-fp.com/>

ホームページはこちら





個人でもiDeCoを活用して 老後資産の形成に 取り組みましょう！

個人型確定拠出年金・愛称 [イデコ]



2001年施行の
老後資産形成の為の
国の制度

節税しながら
資産形成が
できる！
月々
5,000円~
始められる！

個人型確定拠出年金 iDeCo [イデコ] ってなに？

SBI証券の
iDeCo



自分で入る、自分で選ぶ、
もうひとつの年金

iDeCo [イデコ] は、確定拠出年金法に基づいて実施されている、公的年金に上乗せする年金制度です。加入は任意です。

スワンFP事務所では SBI証券のイデコプランをご提案しております。

- 具体的なメリット
- 気になる手数料
- よくあるご質問 など



詳細はこちらをご覧ください。
SBI証券のiDeCo
資料請求サイトへ遷移します

基本的に20歳以上60歳未満の
全ての方(※)が加入でき、
老後資産形成の一助になります！

自分で拠出

掛金範囲の中から自分で掛金額を決めて拠出

自分で運用

自身で運用商品を選び掛金を運用

自分で受取

60歳以降に一時金が年金で受取

こんなお悩みありませんか？ 公的年金・イデコが自分にどう役立つの？！

老齢年金相談 & イデコ活用支援

- 公的年金の老齢年金は、いつからいくらもらえますか？
- イデコの活用でどれだけ資産形成できますか？

障害年金相談 & イデコ活用支援

- 私は障害年金を請求できるでしょうか？
- 障害年金をもらっていますが、イデコを活用できますか？

障害年金 その他制度セミナー

- 20歳時の年金加入手続きと障害年金請求手続き
- Q&A、イデコ活用、その他制度

説明会
できます！



iDeCo [イデコ] の相談をしたお客様の声



公的年金も含め
イデコの内容が
分かりました！

公的年金からイデコのことまで、わかりやすく教えてもらえて、良かったです。自分だけでは理解できなかったと思います。

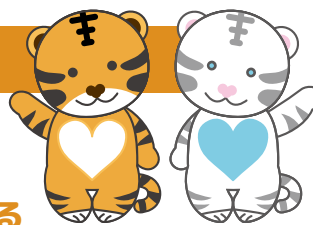
岐阜県 岐阜市 A 様 (30代) 女性



老後資産形成の
必要性が
分かりました！

こういうことを教えてもらう時間をとらないと、ずっとわからないままだと思います。老後資産のことは先のことと思っていましたが、今回聞くことができて良かったです。

岐阜県 郡上市 B 様 (30代) 男性



事務所紹介

スワンFP事務所は
社労士事務所と併設している
ファイナンシャルプランナー事務所です

公的年金の専門家の社労士とお金に関する専門家のFPなどの資格を保有し、『人を大切にする企業づくりと個人の幸せ形成』の支援をしております。経営者様も個人の方も、スワンFP事務所にご相談ください！



老後資産に関わる
公的年金&確定拠出年金
は専門分野！



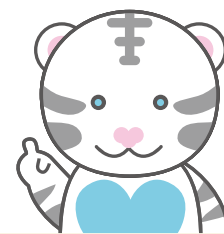
公的年金相談経験
13年以上！



労災・就業規則など
身近な労働保険関係も
ワンストップ対応！

例えば、こんな相談ができます！

- 公的年金はいくらもらえるのか
- イデコとはどんな制度なのか
- 自分に必要な老後資金はどう計算するのか
- その他老後資産形成の助言



● ごあいさつ

少子高齢化が進み、将来の公的年金給付水準が下がるため、自助努力の老後資産形成制度として国が確定拠出年金制度を設けました。「年金は難しいし資産運用はしたことがない」と苦手意識のある方が多いですが、当社はわかりやすい説明と、「相談してよかった」という評価をいただけるよう心がけています。どうぞお気軽にご相談ください。また、真摯に貢献したいと考えていますので、法改正の可能性も含め、できる限り偏らない情報提供に努力しています。ご不安や疑問点もご遠慮なくご相談ください。

保有資格：社会保険労務士・DCプランナー1級
ファイナンシャルプランナー2級
給与計算検定1級・メンタルヘルス法務主任者



代表 遠藤 文代

まずはお問い合わせ・ご予約ください(土日要相談)

☎ 0575-67-9523

『公的年金+確定拠出年金 特化型』
合同会社スワンFP事務所

〒501-4222 岐阜県郡上市八幡町島谷 1433-2
ホームページはこちらから <https://gifu-swfp.com/>



※加入には一定の条件がございますので、詳しくはスワンFP事務所までお問い合わせください。